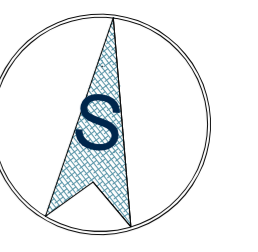


ÚPLNÉ ZNĚNÍ ÚZEMNÍHO PLÁNU ZLATÁ KORUNA PO VYDÁNÍ ZMĚNY Č. 1



KOORDINAČNÍ VÝKRES

HRANICE

stav	návrh
	HRANICE SPRÁVNÍHO ÚZEMÍ OBCE ZLATÁ KORUNA
	HRANICE KATASTRÁLNÍHO ÚZEMÍ
	HRANICE ZASTAVĚNÉHO ÚZEMÍ
	HRANICE ZASTAVITELNÝCH PLOCH
	HRANICE PLOCH PŘESTAVBY
	PLOCHY, KTERÉ JE NUTNO ŘEŠIT ÚZEMNÍ STUDIÍ

VEŘEJNĚ PROSPĚŠNÉ STAVBY

	OZNAČENÍ VEŘEJNĚ PROSPĚŠNÝCH STAVEB
--	-------------------------------------

VEŘEJNĚ PROSPĚŠNÁ OPATŘENÍ

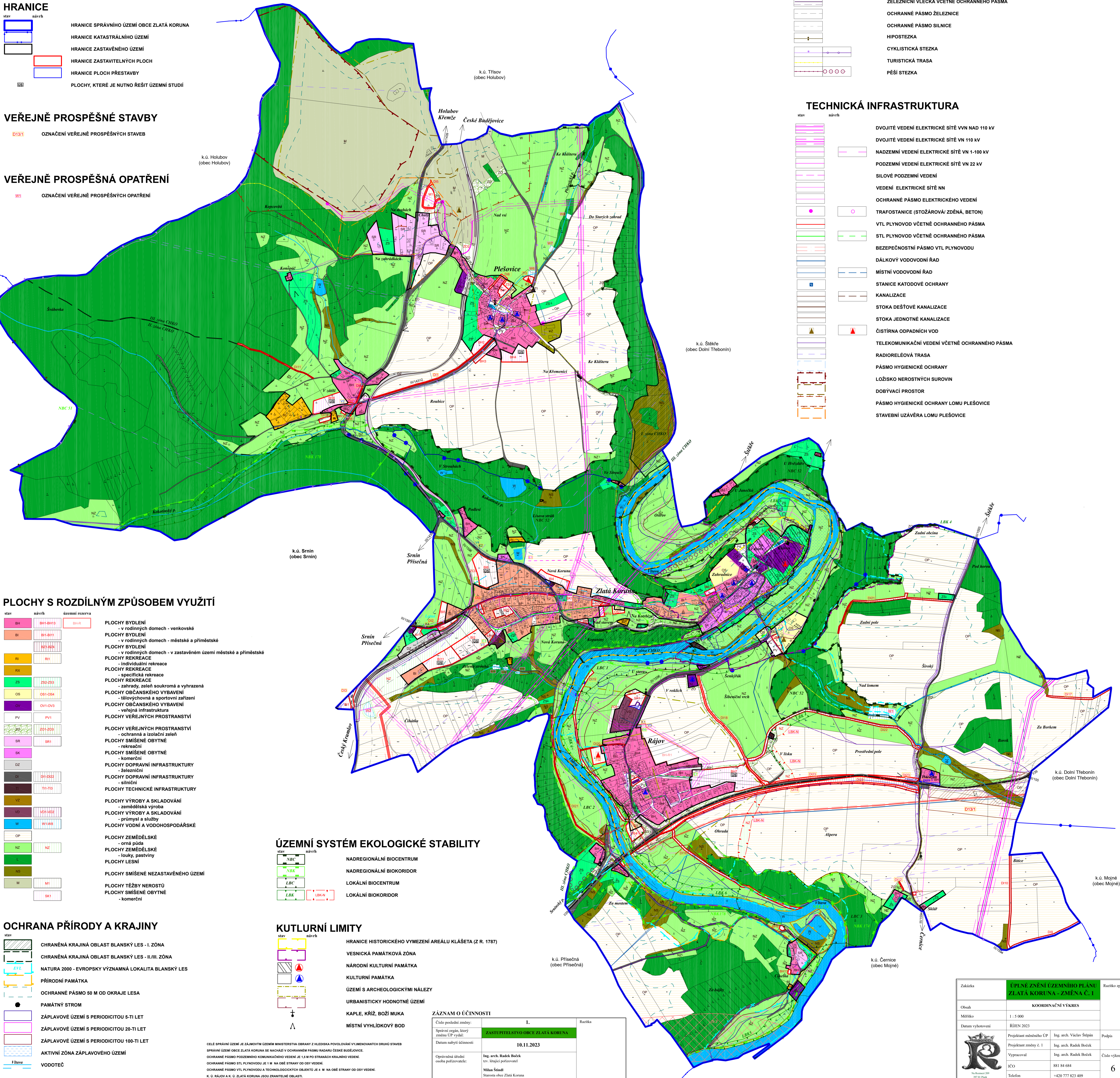
	OZNAČENÍ VEŘEJNĚ PROSPĚŠNÝCH OPATŘENÍ
--	---------------------------------------

DOPRAVNÍ INFRASTRUKTURA

stav	návrh	územní rezerva
	D13/1 SILNICE I/39, ÚSEK DOLNÍ TŘEBONÍN - RÁJOV (ZÚR JĚK)	
	D13/1 SILNICE I/39, ÚSEK DOLNÍ TŘEBONÍN - RÁJOV (ZÚR JĚK) - ZPŘESNĚNÍ DLE PLATNÉ DUR	
	D/J NAPOJENÍ ČESKÉHO KRUMLOVA NA IV. TŽK (ZÚR JĚK)	
	OSA SILNICE I. TŘÍDY	
	OSA SILNICE III. TŘÍDY	
	OSA ŽELEZNICE	
	ŽELEZNIČNÍ VLEČKA VČETNĚ OCHRANĚNÉHO PÁSMA	
	OCHRANĚNÉ PÁSMA ŽELEZNICE	
	OCHRANĚNÉ PÁSMA SILNICE	
	HIPOSTEŽKA	
	CYKLISTICKÁ STEZKA	
	TURISTICKÁ TRASA	
	PĚŠÍ STEZKA	

TECHNICKÁ INFRASTRUKTURA

stav	návrh
	DVOJITÉ VEDENÍ ELEKTRICKÉ SÍTĚ VVN NAD 110 KV
	DVOJITÉ VEDENÍ ELEKTRICKÉ SÍTĚ VN 110 KV
	NADZEMNÍ VEDENÍ ELEKTRICKÉ SÍTĚ VN 1-100 KV
	PODZEMNÍ VEDENÍ ELEKTRICKÉ SÍTĚ VN 22 KV
	SILOVÉ PODZEMNÍ VEDENÍ
	VEDENÍ ELEKTRICKÉ SÍTĚ NN
	OCHRANĚNÉ PÁSMA ELEKTRICKÉHO VEDENÍ
	TRAFOSTANICE (STOŽÁROVAV ZDĚNÁ, BETON)
	VTL PLYNOVOD VČETNĚ OCHRANĚNÉHO PÁSMA
	STL PLYNOVOD VČETNĚ OCHRANĚNÉHO PÁSMA
	BEZPEČNOSTNÍ PÁSMA VTL PLYNOVODU
	DÁLKOVÝ VODOVODNÍ ŘÁD
	MÍSTNÍ VODOVODNÍ ŘÁD
	STANICE KATODOVÉ OCHRANY
	KANALIZACE
	STOKA DEŠŤOVÉ KANALIZACE
	STOKA JEDNOTNÉ KANALIZACE
	ČIŠTÍRNA ODPADNÝCH VOD
	TELEKOMUNIKAČNÍ VEDENÍ VČETNĚ OCHRANĚNÉHO PÁSMA
	RADIOTELEOVÁ TRASA
	PÁSMA HYGIENICKÉ OCHRANY
	LOŽISKO NEROSTNÝCH SUROVIN
	DOBYVACÍ PROSTOR
	PÁSMA HYGIENICKÉ OCHRANY LOMU PLEŠOVICE
	STAVEBNÍ UZÁVĚRA LOMU PLEŠOVICE



PLOCHY S ROZDÍLNÝM ZPŮSOBEM VYUŽITÍ

stav	návrh	územní rezerva
	OB1 - OB1/3	OB1/3
	OB1 - OB1/1	OB1/1
	OB1 - OB1/2	OB1/2
	OB1 - OB1/4	OB1/4
	OB1 - OB1/5	OB1/5
	OB1 - OB1/6	OB1/6
	OB1 - OB1/7	OB1/7
	OB1 - OB1/8	OB1/8
	OB1 - OB1/9	OB1/9
	OB1 - OB1/10	OB1/10
	OB1 - OB1/11	OB1/11
	OB1 - OB1/12	OB1/12
	OB1 - OB1/13	OB1/13
	OB1 - OB1/14	OB1/14
	OB1 - OB1/15	OB1/15
	OB1 - OB1/16	OB1/16
	OB1 - OB1/17	OB1/17
	OB1 - OB1/18	OB1/18
	OB1 - OB1/19	OB1/19
	OB1 - OB1/20	OB1/20
	OB1 - OB1/21	OB1/21
	OB1 - OB1/22	OB1/22
	OB1 - OB1/23	OB1/23
	OB1 - OB1/24	OB1/24
	OB1 - OB1/25	OB1/25
	OB1 - OB1/26	OB1/26
	OB1 - OB1/27	OB1/27
	OB1 - OB1/28	OB1/28
	OB1 - OB1/29	OB1/29
	OB1 - OB1/30	OB1/30
	OB1 - OB1/31	OB1/31
	OB1 - OB1/32	OB1/32
	OB1 - OB1/33	OB1/33
	OB1 - OB1/34	OB1/34
	OB1 - OB1/35	OB1/35
	OB1 - OB1/36	OB1/36
	OB1 - OB1/37	OB1/37
	OB1 - OB1/38	OB1/38
	OB1 - OB1/39	OB1/39
	OB1 - OB1/40	OB1/40
	OB1 - OB1/41	OB1/41
	OB1 - OB1/42	OB1/42
	OB1 - OB1/43	OB1/43
	OB1 - OB1/44	OB1/44
	OB1 - OB1/45	OB1/45
	OB1 - OB1/46	OB1/46
	OB1 - OB1/47	OB1/47
	OB1 - OB1/48	OB1/48
	OB1 - OB1/49	OB1/49
	OB1 - OB1/50	OB1/50
	OB1 - OB1/51	OB1/51
	OB1 - OB1/52	OB1/52
	OB1 - OB1/53	OB1/53
	OB1 - OB1/54	OB1/54
	OB1 - OB1/55	OB1/55
	OB1 - OB1/56	OB1/56
	OB1 - OB1/57	OB1/57
	OB1 - OB1/58	OB1/58
	OB1 - OB1/59	OB1/59
	OB1 - OB1/60	OB1/60
	OB1 - OB1/61	OB1/61
	OB1 - OB1/62	OB1/62
	OB1 - OB1/63	OB1/63
	OB1 - OB1/64	OB1/64
	OB1 - OB1/65	OB1/65
	OB1 - OB1/66	OB1/66
	OB1 - OB1/67	OB1/67
	OB1 - OB1/68	OB1/68
	OB1 - OB1/69	OB1/69
	OB1 - OB1/70	OB1/70
	OB1 - OB1/71	OB1/71
	OB1 - OB1/72	OB1/72
	OB1 - OB1/73	OB1/73
	OB1 - OB1/74	OB1/74
	OB1 - OB1/75	OB1/75
	OB1 - OB1/76	OB1/76
	OB1 - OB1/77	OB1/77
	OB1 - OB1/78	OB1/78
	OB1 - OB1/79	OB1/79
	OB1 - OB1/80	OB1/80
	OB1 - OB1/81	OB1/81
	OB1 - OB1/82	OB1/82
	OB1 - OB1/83	OB1/83
	OB1 - OB1/84	OB1/84
	OB1 - OB1/85	OB1/85
	OB1 - OB1/86	OB1/86
	OB1 - OB1/87	OB1/87
	OB1 - OB1/88	OB1/88
	OB1 - OB1/89	OB1/89
	OB1 - OB1/90	OB1/90
	OB1 - OB1/91	OB1/91
	OB1 - OB1/92	OB1/92
	OB1 - OB1/93	OB1/93
	OB1 - OB1/94	OB1/94
	OB1 - OB1/95	OB1/95
	OB1 - OB1/96	OB1/96
	OB1 - OB1/97	OB1/97
	OB1 - OB1/98	OB1/98
	OB1 - OB1/99	OB1/99
	OB1 - OB1/100	OB1/100

ÚZEMNÍ SYSTÉM EKOLOGICKÉ STABILITY

stav	návrh
	NADREGIONÁLNÍ BIOCENTRUM
	NADREGIONÁLNÍ BIOKORIDOR
	LOKÁLNÍ BIOCENTRUM
	LOKÁLNÍ BIOKORIDOR

KULTURNÍ LIMITY

stav	návrh
	HRANICE HISTORICKÉHO VYMEZENÍ AREÁLU KLÁŠETA (Z R. 1787)
	VEŠNICKÁ PAMÁTKOVÁ ZÓNA
	NÁRODNÍ KULTURNÍ PAMÁTKA
	KULTURNÍ PAMÁTKA
	ÚZEMÍ S ARCHEOLOGICKÝMI NÁLEZY
	URBANISTICKY HDNOTNÉ ÚZEMÍ
	KAPLE, KŘÍŽ, BOŽÍ MUKA
	MÍSTNÍ VYHLÍDKOVÝ BOD

OCHRANA PŘÍRODY A KRAJINY

stav	návrh
	CHRANĚNÁ KRAJINÁ OBLAST BLANSKÝ LES - I. ZÓNA
	CHRANĚNÁ KRAJINÁ OBLAST BLANSKÝ LES - II./III. ZÓNA
	NATURA 2000 - EVROPSKY VÝZNAMNÁ LOKALITA BLANSKÝ LES
	PŘÍRODNÍ PAMÁTKA
	OCHRANĚNÉ PÁSMA 50 M OD OKRAJE LESA
	PAMÁTNÝ STROM
	ZÁPLAVOVÉ ÚZEMÍ S PERIODICITOU 5-TI LET
	ZÁPLAVOVÉ ÚZEMÍ S PERIODICITOU 20-TI LET
	ZÁPLAVOVÉ ÚZEMÍ S PERIODICITOU 100-TI LET
	AKTIVNÍ ZÓNA ZÁPLAVOVÉHO ÚZEMÍ
	VOĐOTEČ

ZÁZNAM O ÚČINNOSTI

Číslo poslední změny:	1.	Razidlo
Spisová značka, která zůstává účinná:	ZASTUPITELSTVO OBCE ZLATÁ KORUNA	
Datum nabylí účinnosti:	10.11.2023	
Oprávněná třetní osoba pořizovatel:	Ing. arch. Radek Boček Ing. arch. Vladislav Štěpán Milan Štáhl Starosta obce Zlatá Koruna	

Zakázka	ÚPLNÉ ZNĚNÍ ÚZEMNÍHO PLÁNU ZLATÁ KORUNA - ZMĚNA Č. 1	Razidlo zpracovatele
Obsah	KOORDINAČNÍ VÝKRES	
Měřítko	1 : 5 000	
Datum vyhotovení	ŘÍJEN 2023	
Projektant	Ing. arch. Vladislav Štěpán	Podpis
Projekční číslo	6.1	Ing. arch. Radek Boček
Výpracoval	Ing. arch. Radek Boček	Číslo výkresu
ICO	881 84 684	Číslo paré
Telefon	+420 777 823 409	6

CELE SPRÁVNÍ ÚZEMÍ JE ZÁJMŮVÝM ÚZEMNÍM MINISTERSTVA OBRANY 2 MĚSÍČNÍM POVOLOVÁNÍM VYJEMOVANÝCH DRUHŮ STAVĚB
 SPRÁVNÍ ÚZEMÍ OBCE ZLATÁ KORUNA SE NACHÁZÍ V OCHRANĚNÉM PÁSMA RADARU ČESKÉ BUDĚJOVICE.
 OCHRANĚNÉ PÁSMA STL PLYNOVODU JE 1 M NA OBE STRANY OD OSY VEDENÍ.
 OCHRANĚNÉ PÁSMA VTL PLYNOVODU A TECHNOLOGICKÝCH OBJEKTŮ JE 4 M NA OBE STRANY OD OSY VEDENÍ.
 K.Ú. RÁJOV A K.Ú. ZLATÁ KORUNA JSOU ZRANITELNĚ OBLASTI.