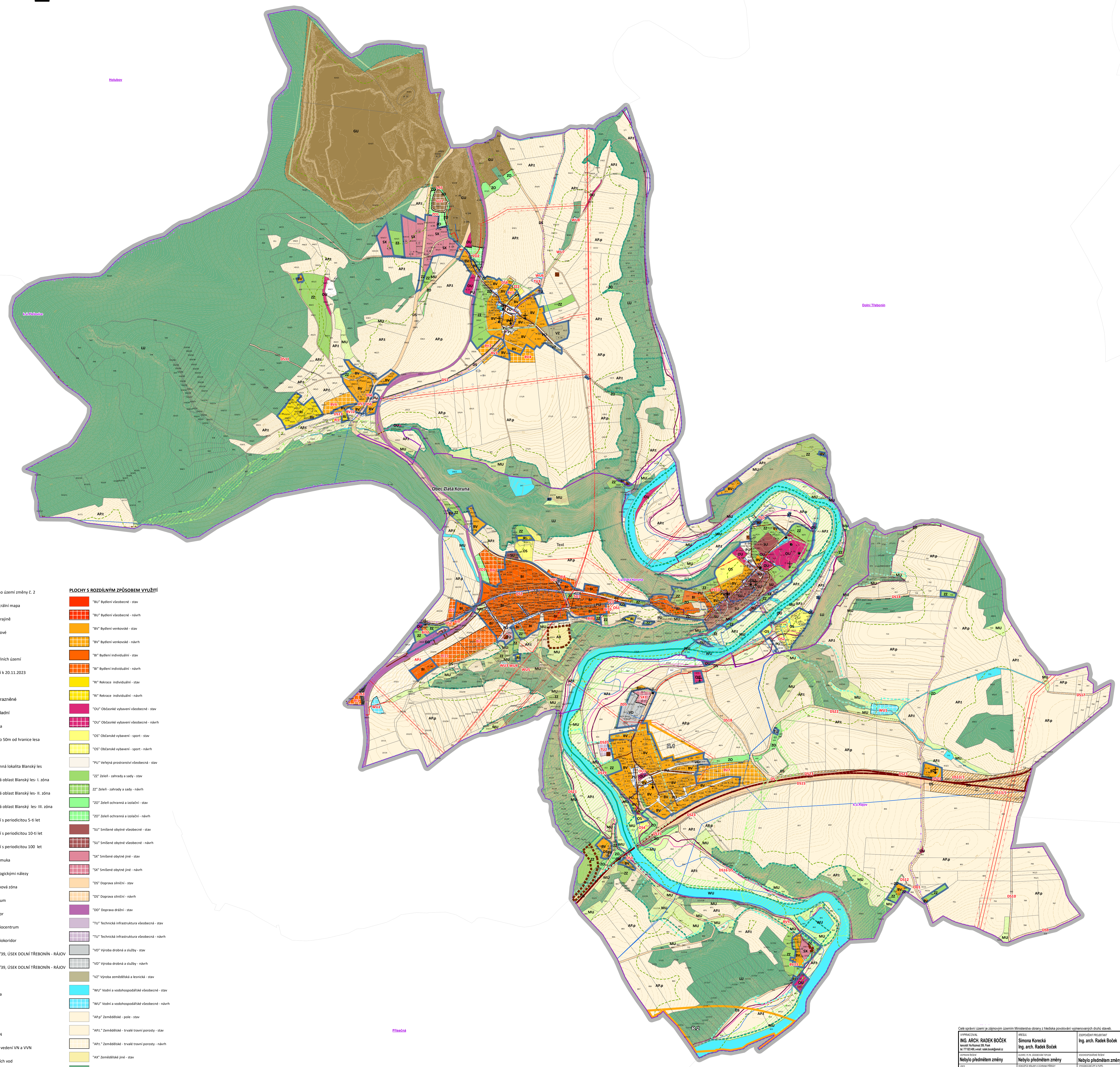


06_KOORDINAČNÍ VÝKRES



Legenda

- Hranice řešeného území změny č. 2
- Podkladní katastrální mapa
- Plochy změn v krajině
- Plochy přestavbové
- Sousední obce
- Hranice katastrálních území
- Zastavěné území k 20.11.2023
- Územní rezervy
- Vrstevnice zdůrazněné
- Vrstevnice základní
- Přírodní památka
- Ochranné pásmo 50m od hranice lesa
- Památný strom
- Evropsky významná lokalita Blanský les
- Chráněná krajinná oblast Blanský les - I. zóna
- Chráněná krajinná oblast Blanský les - II. zóna
- Chráněná krajinná oblast Blanský les - III. zóna
- Záplavové území s periodicitou 5-ti let
- Záplavové území s periodicitou 10-ti let
- Záplavové území s periodicitou 100 let
- Kaple, kříž, Boží muka
- Území s archeologickými nálezy
- Vesnická památková zóna
- Lokální biocentrum
- Lokální biokoridor
- Nadregionální biocentrum
- Nadregionální biokoridor
- D13/1 SILNICE V39, ÚSEK DOLNÍ TRÉBONÍN - RAJOV
- D13/1 SILNICE V39, ÚSEK DOLNÍ TRÉBONÍN - RAJOV
- Hipostečka
- Cyklistická stezka
- Pěší stezka
- Sílnice III. třídy
- Vedení VN a VVN
- OP elektrického vedení VN a VVN
- Čistírna odpadních vod
- Kanalizační stoka
- Místní vodovodní řád
- Dešťová kanalizace

PLOCHY S ROZDÍLNÝM ZPŮSOBEM VYUŽITÍ

- "BU" Bydlení všeobecné - stav
- "BU" Bydlení všeobecné - návrh
- "BV" Bydlení venkovské - stav
- "BV" Bydlení venkovské - návrh
- "BI" Bydlení individuální - stav
- "BI" Bydlení individuální - návrh
- "BI" Rekreace individuální - stav
- "BI" Rekreace individuální - návrh
- "OU" Občanské vybavení všeobecné - stav
- "OU" Občanské vybavení všeobecné - návrh
- "OS" Občanské vybavení - sport - stav
- "OS" Občanské vybavení - sport - návrh
- "PU" Veřejná prostranství všeobecné - stav
- "ZZ" Zeleň - zahrady a sady - stav
- "ZZ" Zeleň - zahrady a sady - návrh
- "Z0" Zeleň ochranná a izolační - stav
- "Z0" Zeleň ochranná a izolační - návrh
- "SU" Smíšené obytné všeobecné - stav
- "SU" Smíšené obytné všeobecné - návrh
- "SK" Smíšené obytné jiné - stav
- "SK" Smíšené obytné jiné - návrh
- "DS" Doprava silniční - stav
- "DS" Doprava silniční - návrh
- "DO" Doprava dráží - stav
- "TU" Technická infrastruktura všeobecné - stav
- "TU" Technická infrastruktura všeobecné - návrh
- "VO" Výroba drobná a služby - stav
- "VO" Výroba drobná a služby - návrh
- "VZ" Výroba zemědělská a lesnická - stav
- "WU" Vodní a vodohospodářská všeobecné - stav
- "WU" Vodní a vodohospodářská všeobecné - návrh
- "APp" Zemědělské - pole - stav
- "APr" Zemědělské - trvalé travní porosty - stav
- "APr" Zemědělské - trvalé travní porosty - návrh
- "AK" Zemědělské jiné - stav
- "LU" Lesní všeobecné - stav
- "MU" Smíšené nezaostřené území všeobecné - stav
- "GU" Těža nerostů všeobecné - stav
- "GU" Těža nerostů všeobecné - návrh

Číslo správní území je zápisným územím Ministerstva obrany z hlediska pozemkových vymezených druhů stavů.

ING. ARCH. RADEK BOČEK Ing. arch. Radek Boček	ING. ARCH. RADEK BOČEK Ing. arch. Radek Boček	ING. ARCH. RADEK BOČEK Ing. arch. Radek Boček
Nebylo předmětem změny	Nebylo předmětem změny	Nebylo předmětem změny
Ing. arch. Martin Jirovský, Ph.D.	Ing. arch. Radek Boček	Ing. arch. Radek Boček

Obec: Zlatá Koruna, určený zastupitelé pro pořízení změny Milan Šimůn

ZMĚNA Č. 2 ÚZEMNÍHO PLÁNU ZLATÁ KORUNA
06_KOORDINAČNÍ VÝKRES

6/2023
NÁVRH 6/23
15.10.2024