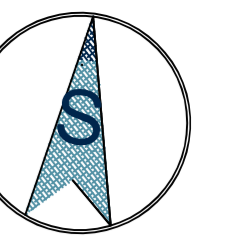


# ÚZEMNÍ PLÁN ZLATÁ KORUNA

## HLAVNÍ VÝKRES



### LEGENDA

- HHRANICE SPRÁVNÍHO ÚZEMÍ OBCE ZLATÁ KORUNA
- HHRANICE KATASTRÁLNÍHO ÚZEMÍ
- HHRANICE ZASTAVĚNÉHO ÚZEMÍ
- HHRANICE ZASTAVITELNÝCH PLOCH
- HHRANICE PLOCH PŘESTAVBY
- PLOCHY, KTERÉ JE NUTNO ŘEŠIT ÚZEMNÍ STUDIÍ

### DOPRAVNÍ INFRASTRUKTURA

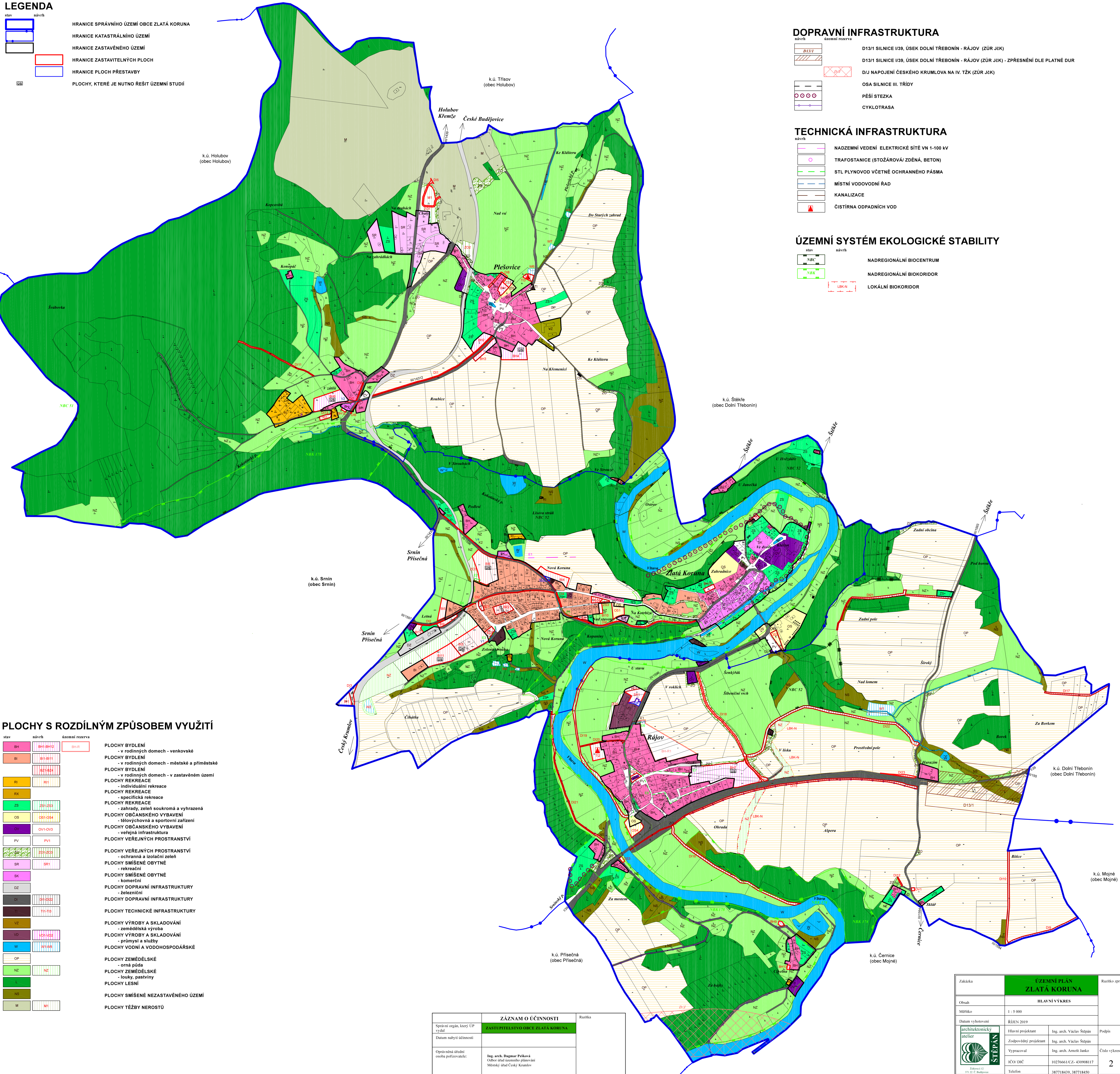
- D13/1 SILNICE I/39, ÚSEK DOLNÍ TRĚBONÍN - RÁJOV (ZÚR JK)
- D13/1 SILNICE I/39, ÚSEK DOLNÍ TRĚBONÍN - RÁJOV (ZÚR JK) - ZPŘESNĚNÍ DLE PLATNÉ DUR
- DJ NAPOJENÍ ČESKÉHO KRUMLOVA NA IV. TŽK (ZÚR JK)
- OSA SILNICE III. TŘÍDY
- PĚŠÍ STEZKA
- CYKLOTRASA

### TECHNICKÁ INFRASTRUKTURA

- NADZEMNÍ VEDENÍ ELEKTRICKÉ SÍTĚ VN 1-100 KV
- TRAFOSTANICE (STOŽAROVÁI ZDĚNÁ, BETON)
- STL PLYNOVOD VČETNĚ OCHRANNÉHO PÁSMO
- MÍSTNÍ VODOVODNÍ ŘÁD
- KANALIZACE
- ČISTÍRNA ODPADNÍCH VOD

### ÚZEMNÍ SYSTÉM EKOLOGICKÉ STABILITY

- NADREGIONÁLNÍ BIOCENTRUM
- NADREGIONÁLNÍ BIOKORIDOR
- LOKÁLNÍ BIOKORIDOR



### PLOCHY S ROZDÍLNÝM ZPŮSOBEM VYUŽITÍ

- | stav | návrh   | územní rezerva | popis  |
|------|---------|----------------|--|
| BH   | BH-BH12 | BH-12          | PLOCHY BYDLENÍ - v rodinných domech - venkovské                |
| BI   | BI-BI11 | BI-11          | PLOCHY BYDLENÍ - v rodinných domech - městské a příměstské     |
| RI   | RI-RI1  | RI-1           | PLOCHY BYDLENÍ - v rodinných domech - v zastavěném území       |
| RI   | RI-RI1  | RI-1           | PLOCHY REKREACE - individuální rekreace                        |
| RI   | RI-RI1  | RI-1           | PLOCHY REKREACE - specifická rekreace                          |
| RS   | RS-RS1  | RS-1           | PLOCHY REKREACE - zahrady, zelen soukromá a vyhrazená          |
| OS   | OS-OS1  | OS-1           | PLOCHY OBČANSKÉHO VYBAVENÍ - tělovýchovná a sportovní zařízení |
| OV   | OV-OV1  | OV-1           | PLOCHY OBČANSKÉHO VYBAVENÍ - veřejná infrastruktura            |
| PV   | PV-1    |                | PLOCHY VEŘEJNÝCH PROSTRANSTVÍ                                  |
| SR   | SR-1    |                | PLOCHY VEŘEJNÝCH PROSTRANSTVÍ - ochranná a izolační zelen      |
| SR   | SR-1    |                | PLOCHY SMÍŠENÉ OBYTNÉ - rekreace                               |
| SK   | SK-1    |                | PLOCHY SMÍŠENÉ OBYTNÉ - komerční                               |
| DZ   |         |                | PLOCHY DOPRAVNÍ INFRASTRUKTURY - železniční                    |
| DI   | DI-1    |                | PLOCHY DOPRAVNÍ INFRASTRUKTURY                                 |
| DI   | DI-1    |                | PLOCHY TECHNICKÉ INFRASTRUKTURY                                |
| VZ   |         |                | PLOCHY VÝROBY A SKLADOVÁNÍ - zemědělská výroba                 |
| VD   | VD-1    |                | PLOCHY VÝROBY A SKLADOVÁNÍ - průmysl a služby                  |
| W    | W-1     |                | PLOCHY VODNÍ A VODOHOSPODÁRSKÉ                                 |
| OP   |         |                | PLOCHY ZEMĚDĚLSKÉ - orná půda                                  |
| NZ   | NZ      |                | PLOCHY ZEMĚDĚLSKÉ - louky, pastviny                            |
| L    |         |                | PLOCHY LESNÍ   |
| NS   |         |                | PLOCHY SMÍŠENÉ NEZASTAVĚNÉHO ÚZEMÍ                             |
| M    | M-1     |                | PLOCHY TĚŽBY NEROSTŮ   |

| ZÁZNAM O ÚČINNOSTI                  |   | Ražba |
|-------------------------------------|---|-------|
| Správní orgán, který ÚP vydal       | ZASTUPITELSTVO OBCE ZLATÁ KORUNA  |       |
| Datum nabytí účinnosti              |   |       |
| Oprávněná úřední osoba pořizovatele | Ing. arch. Dagmar Pelková<br>Obec úřad zastupitelstva<br>Městský úřad Český Krumlov |       |

| ZLATÁ KORUNA          |  | Ražbu zpracovává |
|-----------------------|--|------------------|
| Období                | HLAVNÍ VÝKRES                                  |                  |
| Mříškový              | 1 : 5 000                                      |                  |
| Datum vyhotovení      | ŘÍJEN 2019                                     |                  |
| architektonický stěle | Hlavní projektant Ing. arch. Václav Štěpán     | Podpis           |
|                       | Zodpovědný projektant Ing. arch. Václav Štěpán |                  |
|                       | Vypracoval Ing. arch. Amel Janko               | Číslo výkresu    |
|                       | ICO DIČ 10276601-CZ-430908117                  | Číslo par        |
|                       | Telefon 387718430, 387718450                   | 2                |